

Pièce annexe 8

INVENTAIRES EXTERIEURS

Source : CERE

INVENTAIRES COMPLEMENTAIRES

Les tableaux suivants détails pour l'ensemble des groupes inventoriés les espèces observées par point de relevés, ainsi que leurs statuts.

Tableau 1 : Avifaune observée au sein du périmètre étendu

Nom vernaculaire	Nom scientifique	Protection		Listes Rouge		Dét. ZNIEFF	Enjeux		03/07/2018												
		France	Europe	Nationale Nicheur	Régionale Nicheur		Régl.	Pat	1	2	3	4	5	6	7	8	9	10	11	12	13
Accenteur mouchet	<i>Prunella modularis</i>	X		LC	LC		Faible	Faible			1npr										
Alouette des champs	<i>Alauda arvensis</i>			NT	LC		Nul	Faible	2npr	5npr		3npr	4npr	3npr	1npr	2npr	3npr	2npr	3npr		3npr
Bergeronnette grise	<i>Motacilla alba</i>	X		LC	LC		Faible	Faible	10nc		1v										
Bergeronnette printanière	<i>Motacilla flava</i>	X		LC	LC		Faible	Faible	4nc	1v			1v	2v					2npr		
Bruant jaune	<i>Emberiza citrinella</i>	X		VU	LC		Faible	Faible			4npr										
Bruant proyer	<i>Emberiza calandra</i>	X		NT	LC		Faible	Faible	2npr		2npr		1npr	1npr	1npr	1npr			1npr		
Busard des roseaux	<i>Circus aeruginosus</i>	X	DO1	EN	VU	nich ; hiv (5 (dortoir))	Fort	Moyen										1g			1g
Buse variable	<i>Buteo buteo</i>	X		LC	LC		Faible	Faible			2npr	1v						2npr			
Caille des blés	<i>Coturnix coturnix</i>			LC	DD		Nul	Faible		1npr											
Chardonneret élégant	<i>Carduelis carduelis</i>	X		VU	LC		Faible	Faible							2v						
Choucas des tours	<i>Corvus monedula</i>	X		LC	LC		Faible	Faible											38v		
Corneille noire	<i>Corvus corone corone</i>			LC	LC		Nul	Faible	2g			3v			3v		4nc			3g	2g
Etourneau sansonnet	<i>Sturnus vulgaris</i>			LC	LC		Nul	Faible	28v								5g				
Faisan de Colchide	<i>Phasianus colchicus</i>			LC	LC		Nul	Faible	2npo												
Faucon crécerelle	<i>Falco tinnunculus</i>	X		NT	LC		Faible	Faible	1v					1v							
Fauvette à tête noire	<i>Sylvia atricapilla</i>	X		LC	LC		Faible	Faible	2npr		3npr			1npr	3npr			3npr		4npr	
Fauvette des jardins	<i>Sylvia borin</i>	X		NT	LC		Faible	Faible							2npr					1npr	
Fauvette grisette	<i>Sylvia communis</i>	X		LC	LC		Faible	Faible	1npo		4nc	1npr		2npr	2npr			2npr			
Foulque macroule	<i>Fulica atra</i>			LC	LC	hiv (750)	Nul	Faible										5nc			

Nom vernaculaire	Nom scientifique	Protection		Listes Rouge		Dét. ZNIEFF	Enjeux		03/07/2018												
		France	Europe	Nationale Nicheur	Régionale Nicheur		Régl.	Pat	1	2	3	4	5	6	7	8	9	10	11	12	13
Gallinule Poule d'eau	<i>Gallinula chloropus</i>			LC	LC		Nul	Faible										1npo		2npr	
Geai des chênes	<i>Garrulus glandarius</i>			LC	LC		Nul	Faible										3nc		2npr	
Grèbe castagneux	<i>Tachybaptus ruficollis</i>	X		LC	NT	hiv (30)	Faible	Moyen										5nc			
Grimpereau des jardins	<i>Certhia brachydactyla</i>	X		LC	LC		Faible	Faible	2npr									1npr		2npr	
Grive musicienne	<i>Turdus philomelos</i>			LC	LC		Nul	Faible										2npr			
Héron cendré	<i>Ardea cinerea</i>	X		LC	LC	nich	Faible	Moyen						1v							
Hirondelle de fenêtre	<i>Delichon urbicum</i>	X		NT	LC		Faible	Faible	3v						5g						
Hirondelle rustique	<i>Hirundo rustica</i>	X		NT	LC		Faible	Faible	5g				6g		7g			1g			
Hypolaïs polyglotte	<i>Hippolais polyglotta</i>	X		LC	LC		Faible	Faible							1npr						
Linotte mélodieuse	<i>Carduelis cannabina</i>	X		VU	LC		Faible	Faible	5v		3npr	2npr	3v		5npr						
Merle noir	<i>Turdus merula</i>			LC	LC		Nul	Faible	4npr					2npr	2npr			3npr		2npr	
Mésange à longue queue	<i>Aegithalos caudatus</i>	X		LC	LC		Faible	Faible													
Mésange bleue	<i>Cyanistes caeruleus</i>	X		LC	LC		Faible	Faible										5nc			
Moineau domestique	<i>Passer domesticus</i>	X		LC	LC		Faible	Faible							6npr						
Oedicnème criard	<i>Burhinus oedicnemus</i>	X	DO1	NT	VU	nich	Fort	Moyen	2npr		1v										
Perdrix grise	<i>Perdix perdix</i>			LC	LC		Nul	Faible		1npo											
Perdrix rouge	<i>Alectoris rufa</i>			LC	NA		Nul	Faible													1npo
Pic épeiche	<i>Dendrocopos major</i>	X		LC	LC		Faible	Faible										1npr		1npr	
Pic vert	<i>Picus viridis</i>	X		LC	LC		Faible	Faible						2v	2npr						
Pigeon ramier	<i>Columba palumbus</i>			LC	LC		Nul	Faible	4npr		6npr	4npr	2v		3npr		2g	6npr	4v	9npr	5v
Pinson des arbres	<i>Fringilla coelebs</i>	X		LC	LC		Faible	Faible	2npr		4npr			3npr	2npr			2npr		4npr	
Pipit farlouse	<i>Anthus pratensis</i>	X		VU	LC		Faible	Faible			2npr										
Pouillot véloce	<i>Phylloscopus collybita</i>	X		LC	LC		Faible	Faible	1npr									2npr		3npr	
Rougequeue noir	<i>Phoenicurus ochruros</i>	X		LC	LC		Faible	Faible			1p										

Nom vernaculaire	Nom scientifique	Protection		Listes Rouge		Dét. ZNIEFF	Enjeux		03/07/2018												
		France	Europe	Nationale Nicheur	Régionale Nicheur		Régl.	Pat	1	2	3	4	5	6	7	8	9	10	11	12	13
Tourterelle des bois	<i>Streptopelia turtur</i>			VU	LC		Nul	Faible			1npr									2npr	
Troglodyte mignon	<i>Troglodytes troglodytes</i>	X		LC	LC		Faible	Faible	1npr									1npr		2npr	

Légende :

G : gagnage

Nc : nicheur certain

Npr : nicheur probable

Npo : nicheur possible

V : en vol

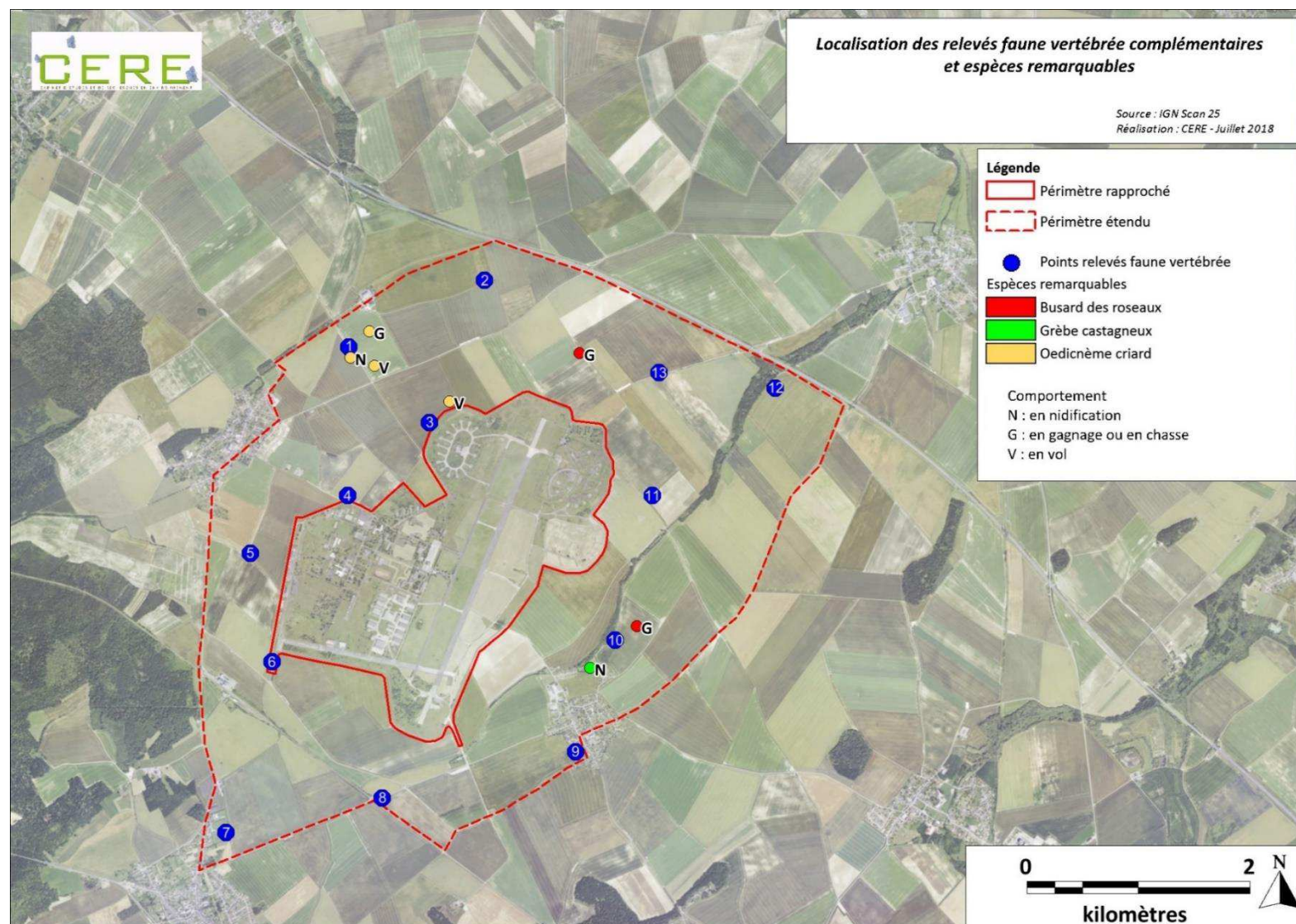
Tableau 2 : Mammifères observés au sein du périmètre étendu

Nom vernaculaire	Nom scientifique	Protection		Listes Rouges			Dét. ZNIEFF	Enjeux		03/07/2018												
		France	DH	LRM	LRN	LRR		Réglementaire	Patrimonial	1	2	3	4	5	6	7	8	9	10	11	12	13
Lapin de garenne	<i>Oryctolagus cuniculus</i>			NT	NT	LC		Nul	Faible		1											
Lièvre d'Europe	<i>Lepus europaeus</i>			LC	LC	LC		Nul	Faible	1	2											
Rat musqué	<i>Ondatra zibethicus</i>			LC	NA	NA		Nul	Faible									1				

Tableau 3 : Amphibiens observés au sein du périmètre étendu

Nom vernaculaire	Nom scientifique	Protection		Listes Rouges			Dét. ZNIEFF	Enjeux		03/07/2018												
		France	DH	LRM	LRN	LRR		Réglementaire	Patrimonial	1	2	3	4	5	6	7	8	9	10	11	12	13
Grenouille verte	<i>Pelophylax kl. esculentus</i>	X	DH 5	LC	LC	DD		Faible	Faible									1				

Le périmètre étendu, les points de relevés, ainsi que les espèces remarquables sont localisés sur la carte ci-après.



Carte Corine Land Cover

