

La Sécurité Routière dans l'Aisne

Tableau de bord mensuel

DÉCEMBRE 2018

Données de l'observatoire départemental

	2018	2017	Variation 2017/2018	Aisne	National
Accidents	22	10	+12	+120,0%	-4,70%
Tués	4	1	+3	+300,0%	-1,80%
Blessés	32	12	+20	+166,7%	-4,70%

	Aisne	France
Indice de gravité	18	6,31

LES PRINCIPALES CAUSES

	Accidents corporels	%
Imprudence	6	27
Vitesse	5	22
Refus de priorité	4	18

	Accidents Mortels	%
Imprudence	2	50
Vitesse	1	25
Circulation à gauche	1	25

Analyse du mois :

Plus d'accidents en décembre 2018 qu'en décembre 2017 (+120%)

Déc 2018 en zone Police, 7 accidents dont 2 mortels / déc 2017 2 accidents 0 tué

Déc 2018 en zone gendarmerie, 15 accidents dont 2 mortels / déc 2017 8 accidents dont 1 tué

Importance de l'année 2018 par rapport à l'année 2017, 10 tués en moins en zone gendarmerie.

Plus de blessés en décembre 2018 qu'en décembre 2017 : **+166,7 %**

en déc 2018 : 16 blessés hospitalisés et 16 blessés légers,

en déc 2017 : 10 blessés hospitalisés et 2 blessés légers.

Sur l'année,

- le nombre global de blessés est passé de 300 en 2017 à 368 en 2018 (+22,67%),

- le nombre de blessés légers a augmenté : de 104 en 2017 à 180 en 2018 (+73%),

- En revanche, le nombre de blessés hospitalisés est légèrement descendu de 196 en 2017 à 188 en 2018 (-4,08%).

40 tués sur l'année 2017, le nombre est descendu à 31 tués sur 2018 (-22,5%)

L'indice de gravité 2017 est de 16,67 et passe en 2018 à 11,69.

Les 4 accidents mortels de décembre 2018 sont :

- Le 3 déc : à Barisis, conducteur du VL perd le contrôle de son véhicule, se met en travers de la chaussée et se fait percuter par un PL. Conducteur VL décédé.(circulation à gauche)

-Le 14 déc : à Soissons, un piéton traverse en dehors du passage piéton et se fait percuter par un VL. Piéton décédé.(imprudence)

- Le 14 déc : à Belleu, un VL décide de faire demi-tour sur la RN2 et se fait percuter par un autre VL. Le conducteur du VL1 décédé.(manœuvre dangereuse)

- Le 27 déc : à Serain, un VL seul perd le contrôle, fait des tonneaux. Le conducteur du VL décédé. (vitesse excessive)

En décembre 2018, l'imprudence est en cause dans 6 accidents, soit près de 27,3 % des accidents du mois, et 2 accidents mortels sur les 4.

Sur les 12 mois : 62 accidents par imprudence, soit 23,4 % et 9 accidents mortels sur 30.

57 accidents pour alcoolémie/stup soit 21,5 % et 9 accidents mortels.

50 accidents pour vitesse soit 18,9 % et 2 accidents mortels.

L'enjeu piéton : 45 piétons impliqués dans des accidents en 2018 contre 39 en 2017.

En 2018, 4 piétons sont tués contre 3 en 2017.

En revanche, l'enjeu moto +2RM représente en 2018 : 5 tués contre 11 tués en 2017.

LES LOCALISATIONS

Accidents corporels	Hors agglo.	En Agglo.
Autoroutes	2	
RN	4	1
RD	7	2
VC	0	6

Accidents mortels	Hors agglo.	En Agglo.
Autoroutes	0	
RN	1	0
RD	2	0
VC	0	1

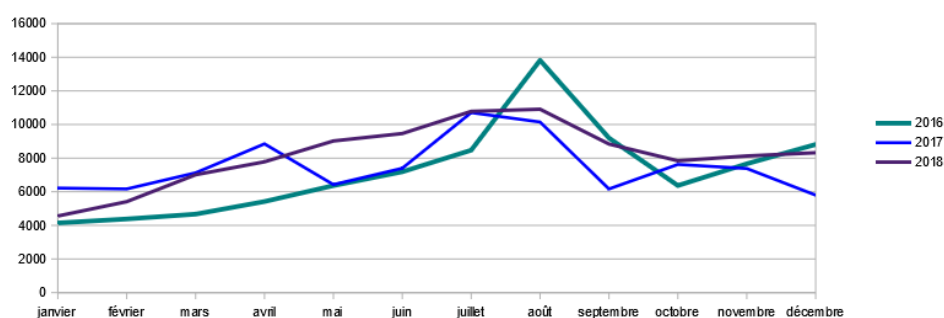
Validation des chiffres du mois précédent : 28 accidents corporels, 5 tués et 34 Blessés dont 12 BH définitifs

Sources: Remontées rapides des Forces de l'Ordre - Données consolidées.

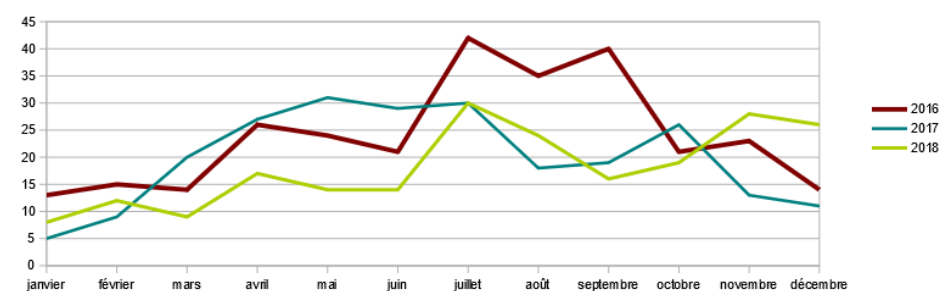
Les radars fixes :

En décembre, 8319 infractions recensées par les 22 radars fixes restants en service. 26 délits de grande vitesse ont été constatés sur 9 sites. Il apparaît pour cette fin d'année 2018 une très grande délinquance routière.

évolution du nombre de flashes



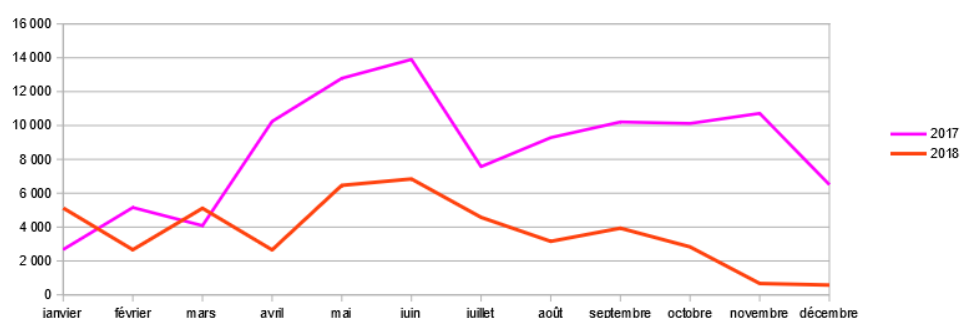
évolution du nombre de grands excès de vitesse



Les radars autonomes :

Les 4 équipements autonomes (radars chantier) répartis sur 7 sites ont recensé quant à eux 577 flashes dont 2 délits de grande vitesse.

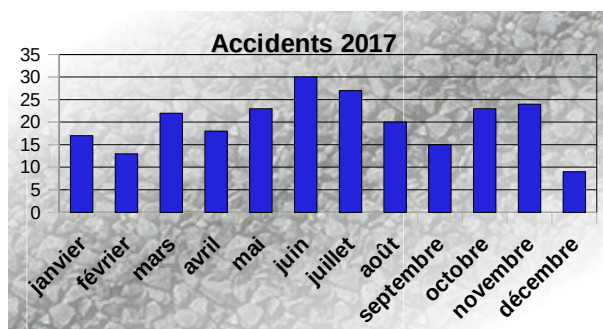
évolution du nombre de flashes



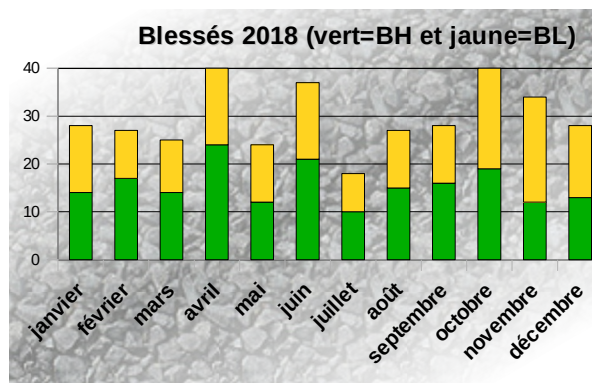
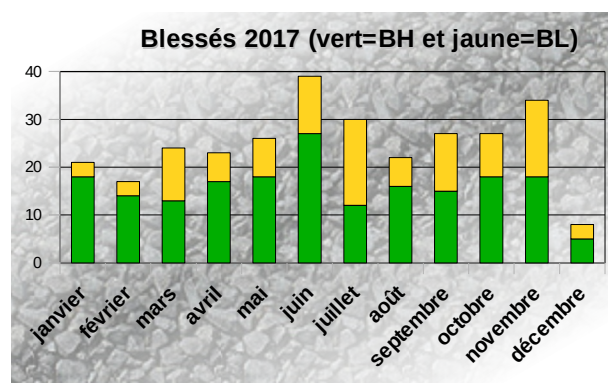
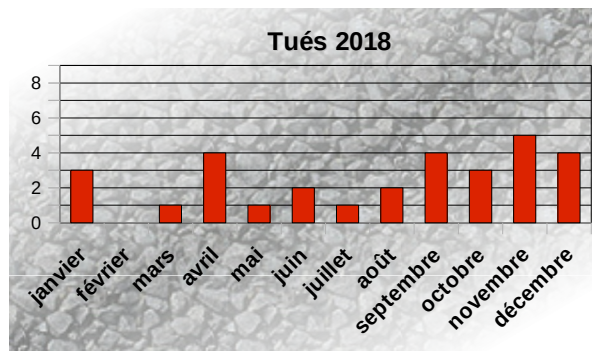
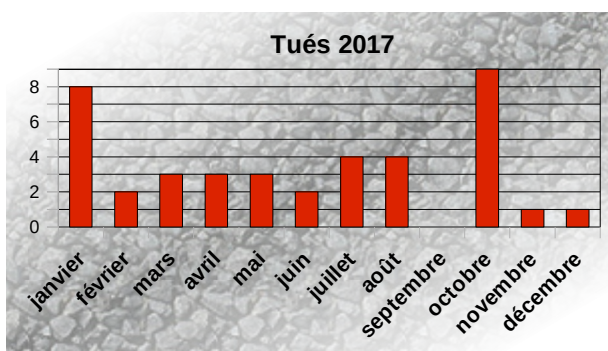
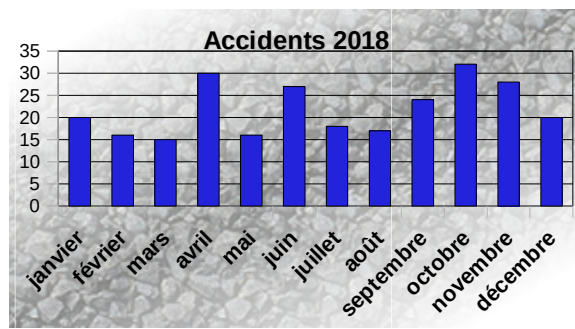
Bilan depuis le début de l'année

	2018	2017	Variation 2017/2018	Aisne	National
Accidents	265	240	+25	+10,4%	-4,8%
Tués	31	40	-9	-22,5%	-5,5%
Blessés	368	300	+68	+22,7%	-5,4%

Bilans mensuels 2017

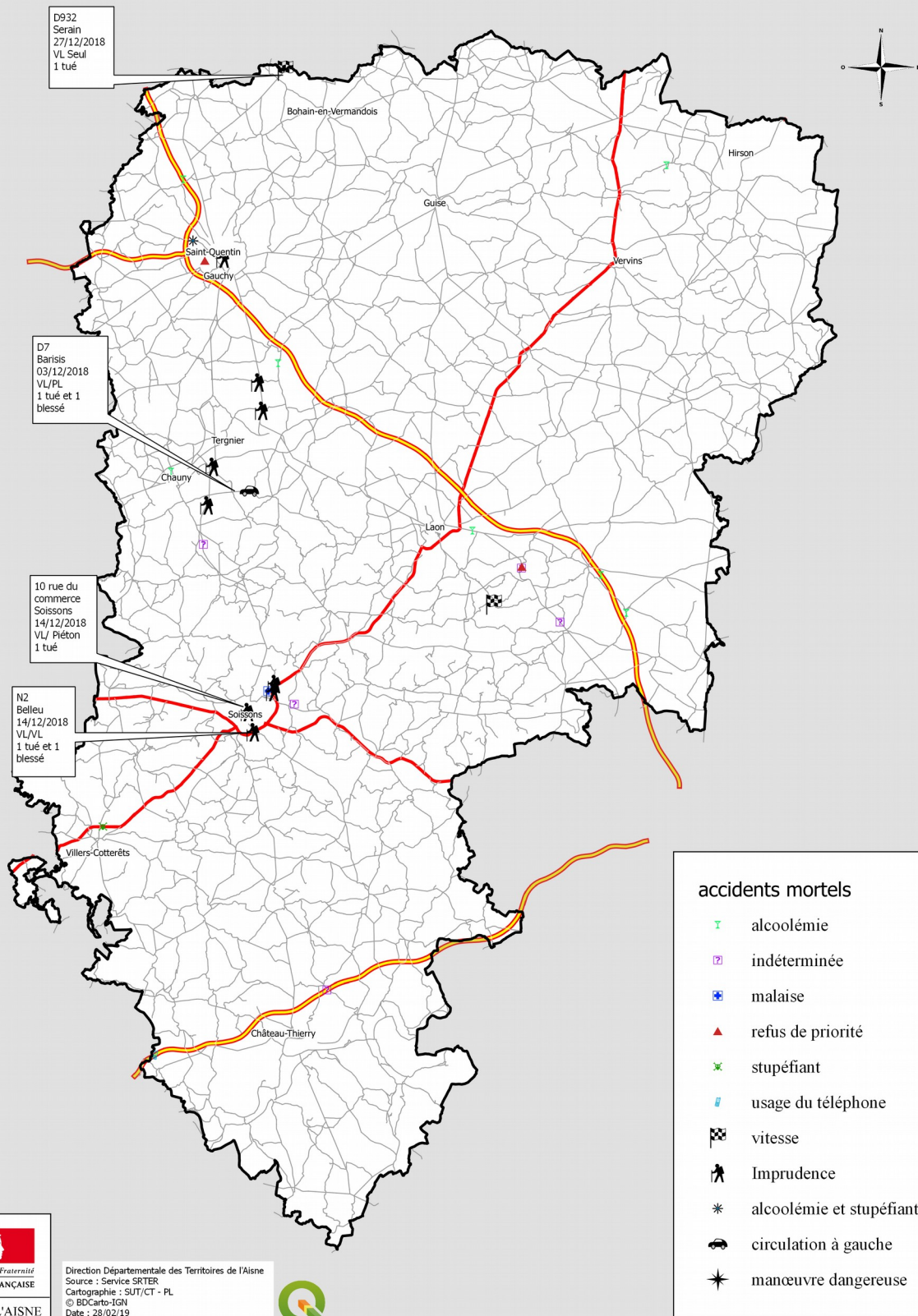


Bilans mensuels 2018



ACCIDENTS MORTELS DANS L'AISENE

en 2018



Bilan de Décembre 2017 à Novembre 2018

Bilan: 277 Accidents corporels (dont 28 mortels) - 29 Tués - 382 Blessés

Indice de gravité = 10,4 (France= 5,77)

Principales causes des accidents corporels

Alcoolémie / Stupéfiant	Imprudence	Vitesse
67 soit 24,2%	61 soit 22,0 %	53 soit 19,1 %

Principales causes des accidents mortels

Alcoolémie/Stupéfiant	Imprudence	Indéterminée
11 soit 39,3 % bilan : 11 tués	7 soit 25,0 % bilan : 7 tués	5 soit 17,9 % bilan : 6 tués

Localisation des accidents corporels

Type	Nombre	Hors agglomération	En agglomération
Autoroutes	9	9	
Routes nationales	18	18	0
Routes départementales	157	116	41
Voiries communales	93	7	86

Localisation des accidents mortels

Type	Nombre	Hors agglomération	En agglomération
Autoroutes	4	4	
Routes nationales	4	4	0
Routes départementales	16	15	1
Voiries communales	4	0	4

	Hors agglomération	En agglomération
Accidents corporels	150 soit 54,2%	127 soit 45,8%
Accidents mortels	23 soit 82,1%	5 soit 17,9%

Usagers impliqués dans les accidents corporels

	Véhicules Légers	2 roues (vélos / cyclos)	Piétons	Motos	Poids-lourds	Tracteurs	Transports en commun	autre
Accidents corporels	318	16	50	79	22	5	3	1
Accidents mortels	26	1	4	6	9	2	1	0

Principales collisions dans les accidents corporels

VL contre VL	VL seul	VL contre Piéton
65 soit 23,5%	58 soit 20,9%	40 soit 14,4%

Principales collisions dans les accidents mortels

VL seul	VL contre PL	VL contre Piéton
8 soit 28,6% Bilan: 8 tués	4 soit 14,3 % Bilan: 4 tués	4 soit 14,3% Bilan: 4 tués

Quand se produisent principalement les accidents corporels ?

Octobre 2018	Avril 2018	Novembre 2018
32 soit 11,6%	30 soit 10,8%	28 soit 10,1%

Le mois le plus mortel: Novembre avec 5 tués.

Dimanche	Samedi	Vendredi
50 soit 18,1 %	49 soit 17,7%	46 soit 16,6%

Le jour le plus meurtrier est le mardi avec 9 tués.

Répartition par jour et par tranches horaires des accidents corporels

Pour les accidents corporels, la tranche horaire accidentogène s'étend de 16 à 20 heures, sauf vendredi de 8h à 12 h.

Pour le plus meurtrier:

- mardi de 16h à 20h

Légende :

AGIR Action à laquelle participent des Intervenants Départementaux de Sécurité Routière (I.D.S.R), bénévoles impliqués dans le programme « AGIR pour la Sécurité Routière »

IA Inspection académique

IPCSR Action à laquelle participent des Inspecteurs du Permis de Conduire et de la Sécurité Routière

PDASR Action financée ou co-financée par le Plan Départemental d'Actions de Sécurité Routière ou conseillée et aidée matériellement par la Coordination SR

SAM Action labellisée « SAM, le conducteur désigné ».

MOTO Intervention de Monsieur Moto.

COORD Participation de la coordination à l'action

Ce tableau de bord est réalisé par les membres de la commission Sécurité Routière qui se réunit chaque mois sous la présidence de la M. le Directeur de Cabinet du Préfet, chef de projet Sécurité Routière

Conseil Départemental

Direction de la Voirie Départementale

www.aisne.com

Site des services de l'Etat dans l'Aisne

Service départemental de la communication interministérielle

www.aisne.gouv.fr

Gendarmerie Nationale

Escadron Départemental de Sécurité Routière
Brigade de Prévention de la Délinquance Juvénile

Direction Départementale de la Sécurité Publique

État-Major

Direction des services départementaux de l'Education Nationale

Correspondant Départemental Sécurité

<http://dsden02.ac-amiens.fr/>

Direction Départementale des Territoires

Observatoire Départemental et Coordination Sécurité Routière

*Retrouvez de nombreuses informations
et les dernières campagnes de la Sécurité Routière
sur internet : www.securiteroutiere.gouv.fr*