

**SEPTEMBRE 2018**

### Données de l'observatoire départemental

|                  | 2018      | 2017      | Variation<br>2017/2018 | Aisne         | National      |
|------------------|-----------|-----------|------------------------|---------------|---------------|
| <b>Accidents</b> | <b>24</b> | <b>15</b> | <b>+9</b>              | <b>+60,0%</b> | <b>+5,60%</b> |
| <b>Tués</b>      | <b>4</b>  | <b>0</b>  | <b>+4</b>              |               | <b>+8,80%</b> |
| <b>Blessés</b>   | <b>28</b> | <b>27</b> | <b>+1</b>              | <b>+3,7%</b>  | <b>+4,3%</b>  |

|                          | Aisne        | France      |
|--------------------------|--------------|-------------|
| <b>Indice de gravité</b> | <b>16,66</b> | <b>6,01</b> |

### LES PRINCIPALES CAUSES

|                              | Accidents corporels | %           |                              | Accidents Mortels | %         |
|------------------------------|---------------------|-------------|------------------------------|-------------------|-----------|
| <b>Alcoolémie/stupéfiant</b> | <b>5</b>            | <b>20,8</b> | <b>Imprudence</b>            | <b>2</b>          | <b>50</b> |
| <b>Imprudence*</b>           | <b>5</b>            | <b>20,8</b> | <b>Indéterminée</b>          | <b>1</b>          | <b>25</b> |
| <b>Vitesse</b>               | <b>4</b>            | <b>16,7</b> | <b>Alcoolémie/stupéfiant</b> | <b>1</b>          | <b>25</b> |

\*:Imprudence : inattention cond. ; dépass. dangereux ; perte de contrôle dans un virage ; franchiss. ligne continue.

#### Analyse du mois :

##### Reprise de l'incivilité routière :

C'est le premier mois de l'année, où la progression notable de l'incivilité routière axonaise se conjugue avec les données relevées en France métropolitaine. En ce mois de reprise de l'activité économique, la météo, toujours très estivale et sec, a été favorable à la mobilité, à la fois des usagers motocyclistes et dans une moindre mesure aux seniors à l'occasion de cette arrière-saison. Bien que provisoire, la totalité des indicateurs de l'accidentalité routière départementale du mois affiche la plus importante progression après septembre 2014.

##### Plus d'1/3 des collisions du mois impliquent des véhicules légers seuls :

Sur ce mois calendaire, les collisions « VL seul » représentent 37,5 % des drames routiers (soit 9 A.C. et le lourd bilan de 1 décès et de 10 blessés). Pour le premier tiers, ces collisions sont dues à des conduites sous l'emprise d'un état alcoolique sévère (de 0,9 g à 3,3 gr d'alcool par litre de sang) et se sont produites majoritairement au cours d'un week-end. Pour le second tiers, les accidents ont pour cause retenue une vitesse excessive ou inappropriée. Les collisions se sont principalement produites hors agglomération. La moyenne d'âge des conducteurs impliqués dans ces accidents pour conduites à risques (6 A.C.) est de 28 ans. La somnolence au volant est également identifiée dans 2 collisions. Pour ces deux accidents les conducteurs sont des seniors âgés de plus de 70 ans. Par ailleurs, une perte de contrôle est à l'origine de la collision mortelle survenue sur une chaussée humide.

##### Présence remarquable des seniors :

Un tiers des collisions du mois implique au moins un senior (8 A.C.). La totalité des accidents se sont produits en journée (entre 07h55 et 18h00). Les « piétons » seniors sont au nombre de 3 (69, 72 et 74 ans). Des collisions sur passages protégés notamment. La somnolence au volant conduira à d'autres collisions (cond. de 71 et 81 ans). L'alcoolémie et l'éblouissement sont retenus dans 2 autres cas. Enfin, la conductrice d'une voiturette de 67 ans décédera après avoir percuté pour une raison indéterminée la clôture d'une habitation.

##### A noter :

- 3 délits de fuite relevés au cours du mois (dont 2 pour alcoolémie du conducteur),
- aucune collision s'est produite entre 00h00 et 04h00,
- 232 personnes ont perdues la vie sur les routes de France métropolitaine au cours du mois.

## **LES LOCALISATIONS**

| <b>Accidents corporels</b> | <b>Hors agglo.</b> | <b>En Agglo.</b> |
|----------------------------|--------------------|------------------|
| <b>Autoroutes</b>          | <b>0</b>           |                  |
| <b>RN</b>                  | <b>0</b>           | <b>0</b>         |
| <b>RD</b>                  | <b>13</b>          | <b>3</b>         |
| <b>VC</b>                  | <b>0</b>           | <b>8</b>         |

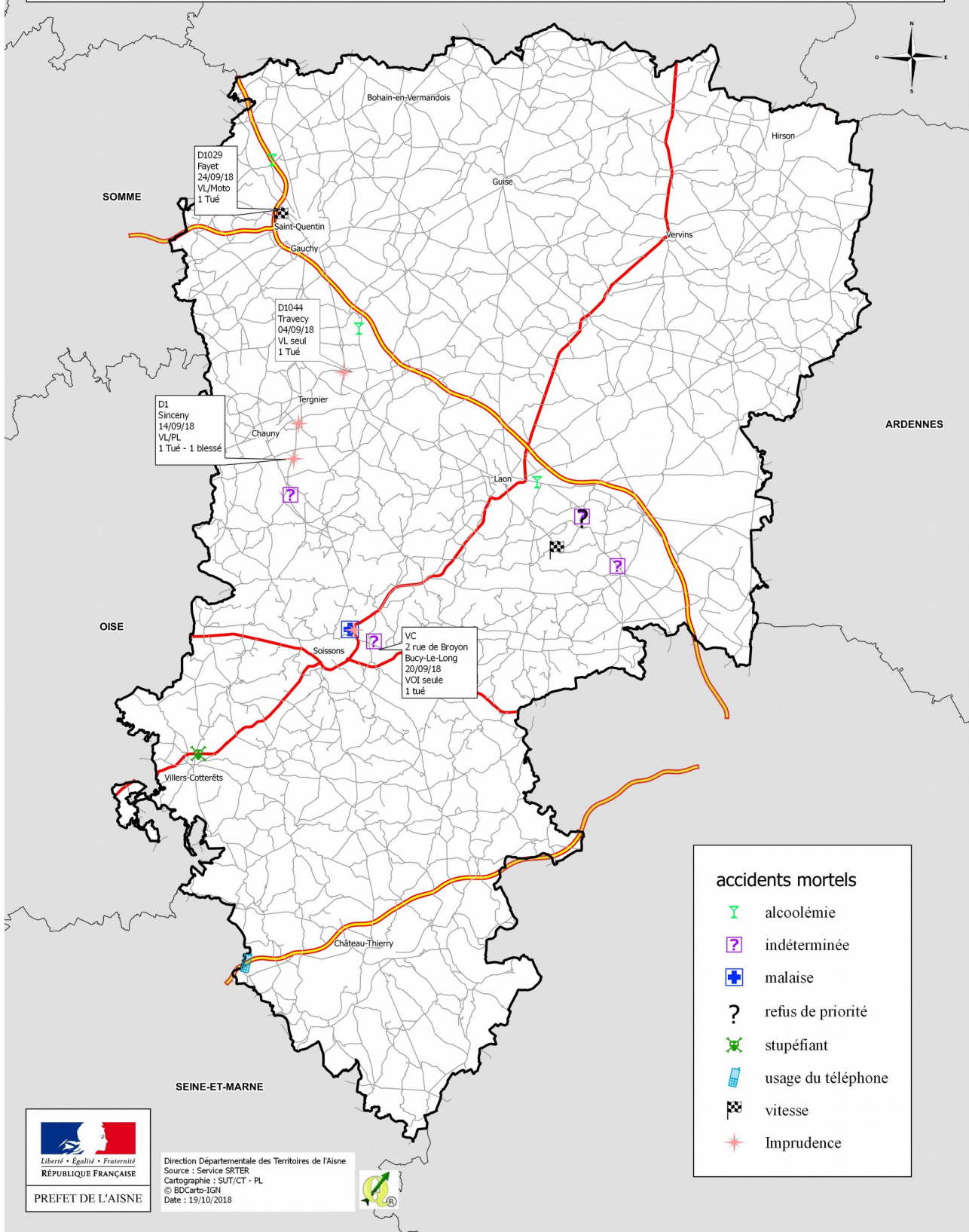
| <b>Accidents mortels</b> | <b>Hors agglo.</b> | <b>En Agglo.</b> |
|--------------------------|--------------------|------------------|
| <b>Autoroutes</b>        | <b>0</b>           |                  |
| <b>RN</b>                | <b>0</b>           | <b>0</b>         |
| <b>RD</b>                | <b>3</b>           | <b>0</b>         |
| <b>VC</b>                | <b>0</b>           | <b>1</b>         |

Validation des chiffres du mois précédent : 17 accidents corporels, 2 tués et 24 Blessés dont 15 BH définitifs

**Sources: Remontées rapides des Forces de l'Ordre - Données non consolidées.**

# ACCIDENTS MORTELS DANS L' AISNE

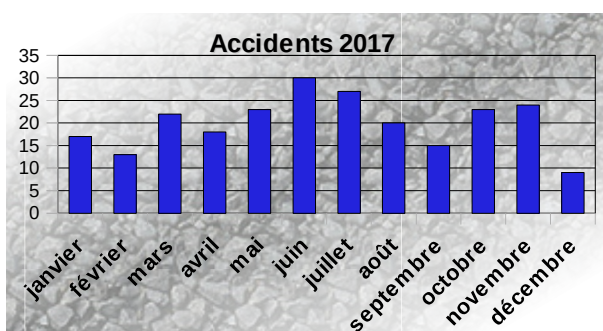
## en 2018



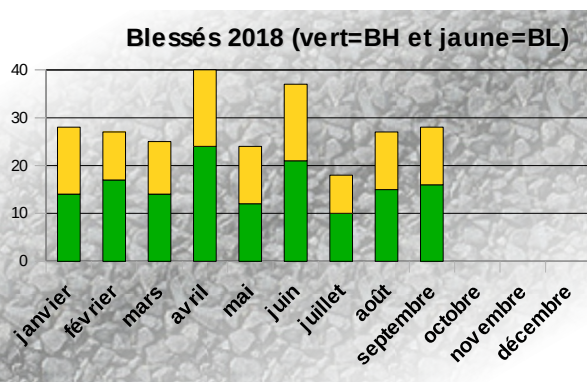
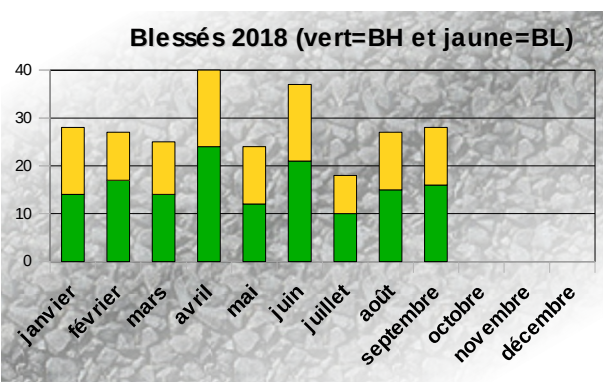
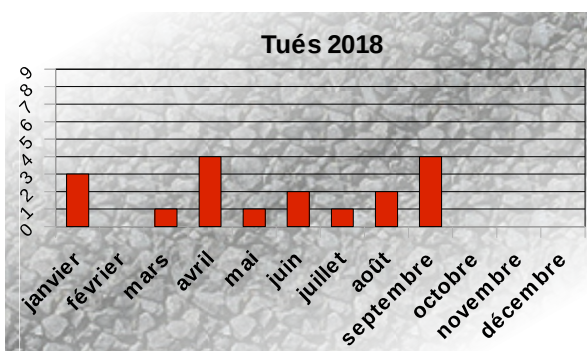
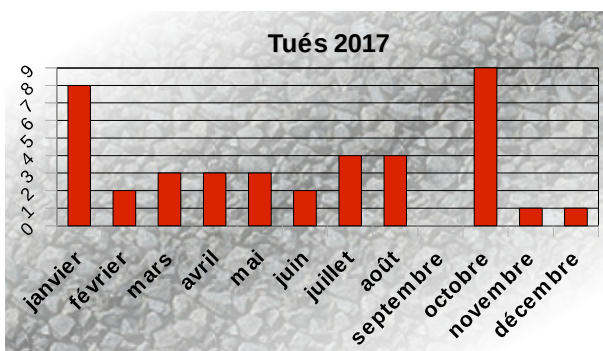
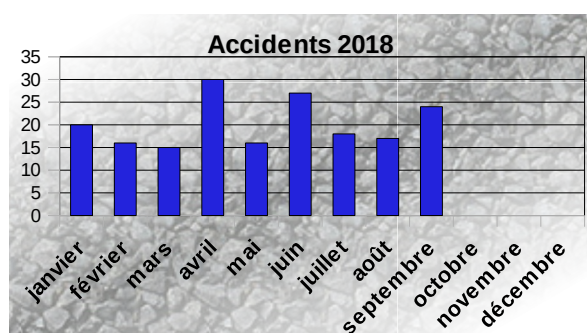
## Bilan depuis le début de l'année

|                  | 2018       | 2017       | Variation<br>2017/2018 | Aisne         | National     |
|------------------|------------|------------|------------------------|---------------|--------------|
| <b>Accidents</b> | <b>183</b> | <b>183</b> | <b>0</b>               | <b>0,0%</b>   | <b>-5,2%</b> |
| <b>Tués</b>      | <b>18</b>  | <b>29</b>  | <b>-11</b>             | <b>-37,9%</b> | <b>-5,4%</b> |
| <b>Blessés</b>   | <b>261</b> | <b>227</b> | <b>+34</b>             | <b>+15,0%</b> | <b>-5,5%</b> |

Bilans mensuels 2017



Bilans mensuels 2018



## Bilan de Septembre 2017 à Août 2018

Bilan: 231 Accidents corporels (dont 22 mortels) - 25 Tués - 334 Blessés

**Indice de gravité = 10,8 (France= 5,85)**

### Principales causes des accidents corporels

| Alcoolémie/Stupéfiant | Imprudence     | Vitesse        |
|-----------------------|----------------|----------------|
| 51 soit 22,1%         | 50 soit 21,6 % | 43 soit 18,6 % |

### Principales causes des accidents mortels

| Alcoolémie/Stupéfiant           | Indéterminée                    | Imprudence                      |
|---------------------------------|---------------------------------|---------------------------------|
| 7 soit 31,8 %<br>bilan : 7 tués | 4 soit 18,2 %<br>bilan : 6 tués | 4 soit 18,2 %<br>bilan : 5 tués |

### Localisation des accidents corporels

| Type                   | Nombre     | Hors agglomération | En agglomération |
|------------------------|------------|--------------------|------------------|
| Autoroutes             | 9          | 9                  |                  |
| Routes nationales      | 16         | 16                 | 0                |
| Routes départementales | <b>140</b> | 99                 | 41               |
| Voiries communales     | 66         | 3                  | 63               |

### Localisation des accidents mortels

| Type                   | Nombre    | Hors agglomération | En agglomération |
|------------------------|-----------|--------------------|------------------|
| Autoroutes             | 3         | 3                  |                  |
| Routes nationales      | 3         | 3                  | 0                |
| Routes départementales | <b>16</b> | 13                 | 3                |
| Voiries communales     |           |                    | 0                |

|                     | Hors agglomération   | En agglomération      |
|---------------------|----------------------|-----------------------|
| Accidents corporels | 127 soit 55,0%       | <b>104</b> soit 45,0% |
| Accidents mortels   | <b>19</b> soit 86,4% | 3 soit 13,6%          |



## Usagers impliqués dans les accidents corporels

|                     | Véhicules Légers | 2 roues (vélos / cyclos) | Piétons | Motos | Poids-lourds | Tracteurs | Transports en commun | Cavalier |
|---------------------|------------------|--------------------------|---------|-------|--------------|-----------|----------------------|----------|
| Accidents corporels | 263              | 43                       | 40      | 41    | 24           | 4         | 4                    |          |
| Accidents mortels   | 22               | 1                        | 2       | 5     | 8            | 1         | 2                    |          |

## Principales collisions dans les accidents corporels

| <b>VL contre VL</b> | <b>VL seul</b> | <b>VL contre Piéton</b> |
|---------------------|----------------|-------------------------|
| 58 soit 25,1%       | 40 soit 17,3%  | 32 soit 13,9%           |

## Principales collisions dans les accidents mortels

| <b>VL seul</b>                | <b>VL contre VL</b>            | <b>VL contre PL</b>           |
|-------------------------------|--------------------------------|-------------------------------|
| 5 soit 22,7%<br>Bilan: 5 tués | 4 soit 18,2 %<br>Bilan: 6 tués | 3 soit 13,6%<br>Bilan: 3 tués |

## Quand se produisent principalement les accidents corporels ?

| <b>Avril 2018</b> | <b>Juin 2018</b> | <b>Novembre 2017</b> |
|-------------------|------------------|----------------------|
| 30 soit 13,0%     | 27 soit 11,7%    | 24 soit 10,4%        |

Le mois le plus mortel: Octobre 2017 avec 9 tués.

| <b>Samedi</b>  | <b>Dimanche</b> | <b>Vendredi</b> |
|----------------|-----------------|-----------------|
| 43 soit 18,6 % | 41 soit 17,7%   | 35 soit 15,2%   |

Le jour le plus meurtrier est le mardi avec 8 tués.

## Répartition par jour et par tranches horaires des accidents corporels

Pour les accidents corporels, la tranche horaire accidentogène s'étend de 16 à 20 heures, sauf le jeudi et, le vendredi de 8h à 12 h.

Pour le plus meurtrier:

- le mardi de 4h à 8h

Ce tableau de bord est réalisé par les membres de la commission Sécurité Routière qui se réunit chaque mois sous la présidence de la M. le Directeur de Cabinet du Préfet, chef de projet Sécurité Routière

**Conseil Départemental**

Direction de la Voirie Départementale  
[www.aisne.com](http://www.aisne.com)

**Site des services de l'Etat dans l'Aisne**

Service départemental de la communication interministérielle  
[www.aisne.gouv.fr](http://www.aisne.gouv.fr)

**Gendarmerie Nationale**

Escadron Départemental de Sécurité Routière  
Brigade de Prévention de la Délinquance Juvénile

**Direction Départementale de la Sécurité Publique**

État-Major

**Direction des services départementaux de l'Education Nationale**

Correspondant Départemental Sécurité  
<http://dsden02.ac-amiens.fr/>

**Direction Départementale des Territoires**

Observatoire Départemental et Coordination Sécurité Routière

*Retrouvez de nombreuses informations  
et les dernières campagnes de la Sécurité Routière  
sur internet : [www.securiteroutiere.gouv.fr](http://www.securiteroutiere.gouv.fr)*