

La Sécurité Routière dans l'Aisne

Tableau de bord mensuel

AOUT 2018

Données de l'observatoire départemental

	2018	2017	Variation 2017/2018	Aisne	National
Accidents	16	18	-2	-11,1%	-3,20%
Tués	2	4	-2	-50,0%	-15,50%
Blessés	25	20	+5	+25,0%	-13,30%

	Aisne	France
Indice de gravité	12,5	6,04

LES PRINCIPALES CAUSES

	Accidents corporels	%
Imprudence	7	43,8
Refus de priorité	3	18,8
Alcool/Stupéfiant	2	12,5

	Accidents Mortels	%
Imprudence	2	100

Analyse du mois :

Un bilan stable pour le département :

Au cours de ce mois très estival, les données provisoires de la sécurité routière recensées pour la France métropolitaine font référence avec une embellie significative. Pour sa part, le bilan départemental, malgré plusieurs indicateurs au vert, montre des écarts de moindre importance pour le nombre des accidents corporels. Si toutefois le nombre de vies perdues est le plus encourageant des 5 dernières années, le bilan des blessés montre une hausse de 25 %. A contrario, les hospitalisations supérieures à 24 heures sont en légère baisse (14 hospitalisations, soit 2 de moins qu'en août 2017). Le lourd bilan de la collision survenue entre un poids-lourd et un autocar d'enfants, a indéniablement impacté les données du mois (7 blessés dont 3 hospitalisations).

Légère progression des collisions avec un deux-roues :

Ce mois encore, la persistance quasi continue de températures élevées et supérieures aux morales saisonnières a probablement, motivé la pratique du deux-roues. 56 % des collisions du mois impliquent un deux-roues. Contre toutes attentes, la majorité des collisions avec des deux-roues se sont produites hors agglomération. Alors que les collisions impliquant des motocyclistes sont de nature à se produire hors agglomération (5 A.C. et un lourd bilan : 2 motocyclistes décédés, 2 hospitalisations et 2 blessés légers et aucune responsabilité engagée de la part de ces usagers), les accidents avec tiers cyclistes (2 A.C. et un bilan de 2 hospitalisations avec responsabilité engagée : refus de priorité et mécanique du cycle) se sont également produits Hors Agglo.. Par ailleurs les collisions des cyclomotoristes se sont produites en agglomération. Des collisions VL/cyclo avec responsabilité des deux-roues engagée : imprudence des cyclomotoristes (bilan : 2 blessés dont 1 hospitalisation).

A noter ce mois :

- 1 seule collision avec vitesse excessive ce mois (1/3 des collisions sur cette cause en août 2017),
- le jour le plus accidentogène du mois a été le samedi (4 A.C. dont 2 entre 20h et 00h),
- en métropole, 251 personnes sont décédées, soit 46 de moins qu'en août 2017.

LES LOCALISATIONS

Accidents corporels	Hors aggro.	En Agglo.
Autoroutes	3	
RN	1	0
RD	6	2
VC	0	4

Accidents mortels	Hors aggro.	En Agglo.
Autoroutes	0	
RN	1	0
RD	1	0
VC	0	0

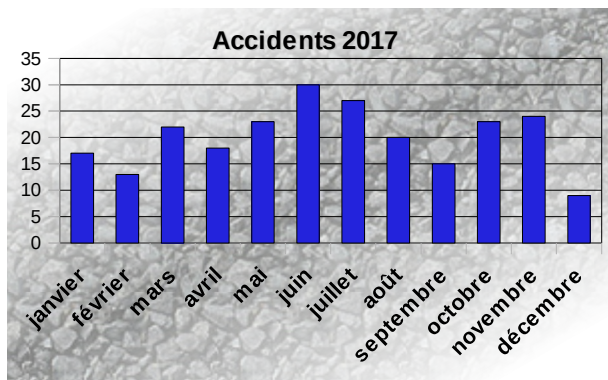
Validation des chiffres du mois précédent : 18 accidents corporels, 1 tué et 19 Blessés dont 9 BH définitifs

Sources: Remontées rapides des Forces de l'Ordre - Données non consolidées.

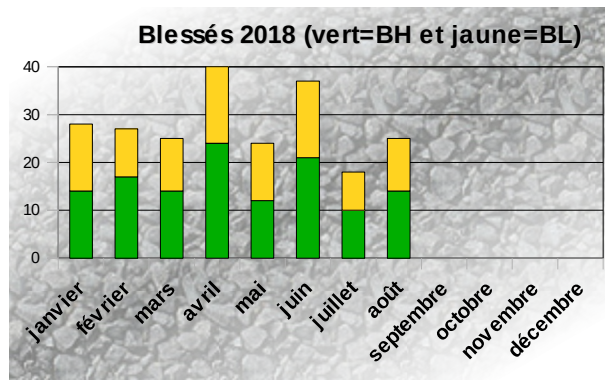
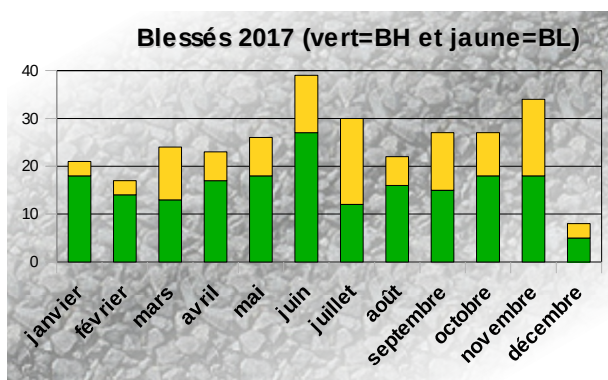
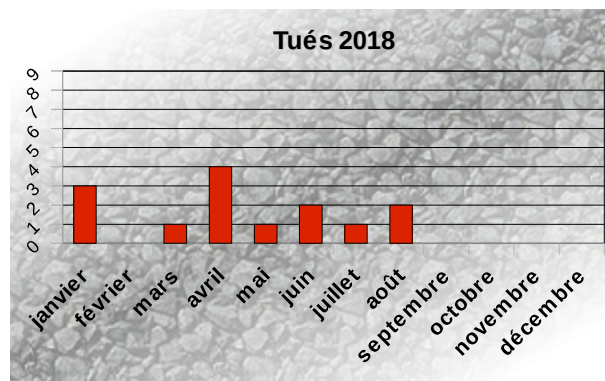
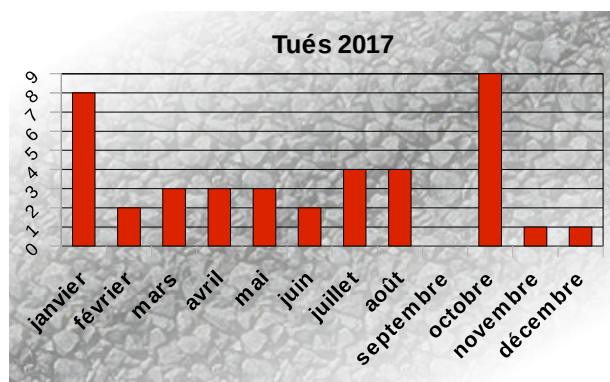
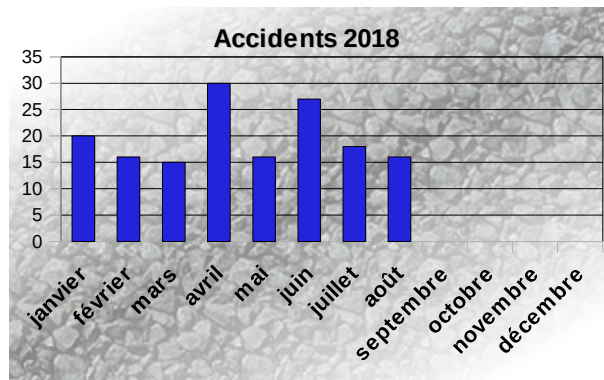
Bilan depuis le début de l'année

	2018	2017	Variation 2017/2018	Aisne	National
Accidents	158	168	-10	-6,0%	-5,5%
Tués	14	29	-15	-51,7%	-6,5%
Blessés	231	200	+31	+15,5%	-6,0%

Bilans mensuels 2017



Bilans mensuels 2018



Bilan de Août 2017 à Juillet 2018

Bilan: 232 Accidents corporels (dont 23 mortels) - 27 Tués - 327 Blessés

Indice de gravité = 11,6 (France= 5,92)

Principales causes des accidents corporels

Alcoolémie/Stupéfiant	Vitesse	Imprudence
51 soit 22,0%	48 soit 20,7 %	46 soit 19,8 %

Principales causes des accidents mortels

Alcoolémie/Stupéfiant	Indéterminée	Imprudence
8 soit 34,8 % bilan : 9 tués	4 soit 17,4 % bilan : 6 tués	2 soit 8,7 % bilan : 3 tués

Localisation des accidents corporels

Type	Nombre	Hors agglomération	En agglomération
Autoroutes	6	6	
Routes nationales	17	17	0
Routes départementales	142	97	45
Voiries communales	67	4	63

Localisation des accidents mortels

Type	Nombre	Hors agglomération	En agglomération
Autoroutes	3	3	
Routes nationales	2	2	0
Routes départementales	18	13	5
Voiries communales			0

	Hors agglomération	En agglomération
Accidents corporels	124 soit 53,4%	108 soit 46,6%
Accidents mortels	18 soit 78,3%	5 soit 21,7%

Usagers impliqués dans les accidents corporels

	Véhicules Légers	2 roues (vélos / cyclos)	Piétons	Motos	Poids-lourds	Tracteurs	Transports en commun	Cavalier
Accidents corporels	263	42	41	43	24	4	3	
Accidents mortels	24	1	2	4	8	1	2	

Principales collisions dans les accidents corporels

VL contre VL	VL seul	VL contre Piéton
58 soit 25,0%	39 soit 16,8%	32 soit 13,8%

Principales collisions dans les accidents mortels

VL seul	VL contre VL	VL contre PL
6 soit 26,1% Bilan: 7 tués	4 soit 17,4 % Bilan: 6 tués	4 soit 17,4% Bilan: 4 tués

Quand se produisent principalement les accidents corporels ?

Avril 2018	Juin 2018	Novembre 2017
30 soit 12,9%	27 soit 11,6%	24 soit 10,3%

Le mois le plus mortel: Octobre 2017 avec 9 tués.

Samedi	Dimanche	Vendredi
41 soit 17,7 %	39 soit 16,8%	34 soit 14,7%

Le jour le plus meurtrier est le mardi avec 8 tués.

Répartition par jour et par tranches horaires des accidents corporels

Pour les accidents corporels, la tranche horaire accidentogène s'étend de 16 à 20 heures, sauf jeudi de 8h à 12 h.

Pour le plus meurtrier:

- mardi de 4h à 8h et dimanche de 0h à 4h.

Ce tableau de bord est réalisé par les membres de la commission Sécurité Routière qui se réunit chaque mois sous la présidence de la M. le Directeur de Cabinet du Préfet, chef de projet Sécurité Routière

Conseil Départemental

Direction de la Voirie Départementale
www.aisne.com

Site des services de l'Etat dans l'Aisne

Service départemental de la communication interministérielle
www.aisne.gouv.fr

Gendarmerie Nationale

Escadron Départemental de Sécurité Routière
Brigade de Prévention de la Délinquance Juvenile

Direction Départementale de la Sécurité Publique

État-Major

Direction des services départementaux de l'Education Nationale

Correspondant Départemental Sécurité
<http://dsden02.ac-amiens.fr/>

Direction Départementale des Territoires

Observatoire Départemental et Coordination Sécurité Routière

*Retrouvez de nombreuses informations
et les dernières campagnes de la Sécurité Routière
sur internet : www.securiteroutiere.gouv.fr*