

La Sécurité Routière dans l'Aisne

Tableau de bord mensuel

Juillet 2018

Données de l'observatoire départemental

	2018	2017	Variation 2017/2018	Aisne	National
Accidents	18	27	-9	-33,3%	+0,9%
Tués	1	4	-3	-75,0%	-5,5%
Blessés	18	30	-12	-40,0%	-2,1%

	Aisne	France
Indice de gravité	5,55	6,24

LES PRINCIPALES CAUSES

	Accidents corporels	%
Imprudence	5	27,8
Alcoolémie/stupéfiants	3	16,7
Refus de priorité	2	11,1
Refus de priorité à un piéton	2	11,1

	Accidents Mortels	%
Alcoolémie/stupéfiants	1	100

Analyse du mois :

Baisse remarquable de la violence routière :

Bien que l'on déplore le décès d'un conducteur de poids lourd sur un axe structurant du département (Villers-Cotterêts / N2), les flux de transit, générés par les vacances estivales, n'ont pas eu un impact notable sur l'accidentalité du mois. Avec 18 accidents, dont les 2/3 se sont produits en agglomération, le mois de juillet enregistre l'un de ses meilleurs bilans des 10 dernières années avec notamment une baisse historique du nombre des blessés dont les hospitalisations. Si les premières données pour la France métropolitaine montrent une légère augmentation des accidents, elles enregistrent une gravité moindre avec une baisse notable des tués (la plus importante après 2014) et des blessés, en particulier des blessés hospitalisés.

Présence remarquable des deux-roues dans un accident corporel sur deux ce mois :

À l'instar de la météo du mois de juin, le temps très estival du mois de juillet, chaud et peu arrosé, aux conditions de circulation incitatives à la pratique du deux-roues, a indéniablement impacté l'accidentalité du mois (9 collisions impliquent un deux-roues soit 50 % des accidents corporels). Ces accidents se sont produits au 2/3 en agglomération. Les cyclomotoristes sont les usagers deux-roues les plus représentés avec 4 collisions en agglomération (2 refus de priorité : non-respect d'un stop, à piéton sur passage protégé ; une perte de contrôle lors d'un dépassement et le freinage défaillant d'un cyclo dans une descente). Les 3/4 des pilotes se situent dans la tranche d'âge 14-17 ans. Pour ces accidents, le bilan des victimes est de 9 blessés dont 5 hospitalisations.

A noter ce mois :

- Chaque zone de compétence (Police ; Gendarmerie) enregistre la baisse d' 1/3 de son accidentalité,
- 39% des accidents corporels se sont produits un dimanche (43 % dans le créneau 16h-20h),
- 2 sorties de route pour alcoolémie avec des taux élevés : 1,29 et 1,46 g/L de sang ; bilan : 2 B.H. et 1 B.L.,
- en métropole, 324 personnes sont décédées, soit 19 de moins qu'en juillet 2017.

LES LOCALISATIONS

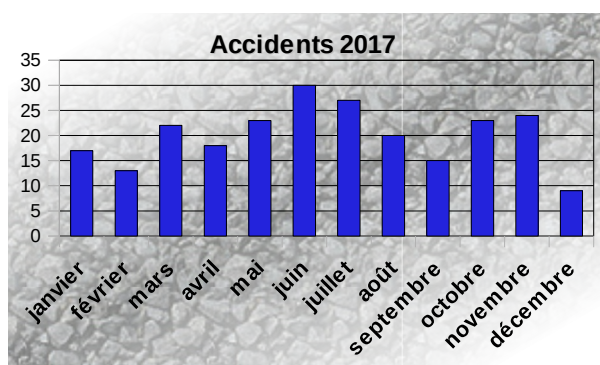
Accidents corporels	Hors agglo.	En Agglo.
Autoroutes	0	
RN	2	0
RD	4	6
VC	0	6

Accidents mortels	Hors agglo.	En Agglo.
Autoroutes	0	
RN	1	0
RD	0	0
VC	0	0

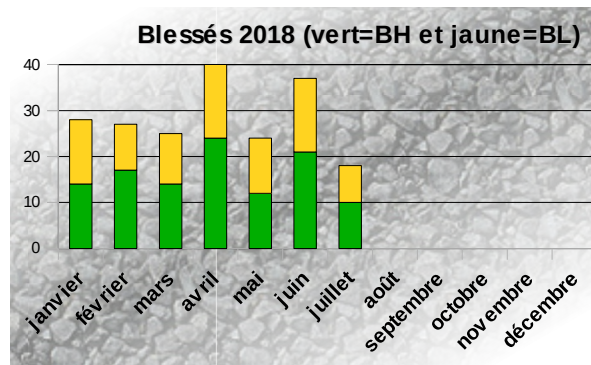
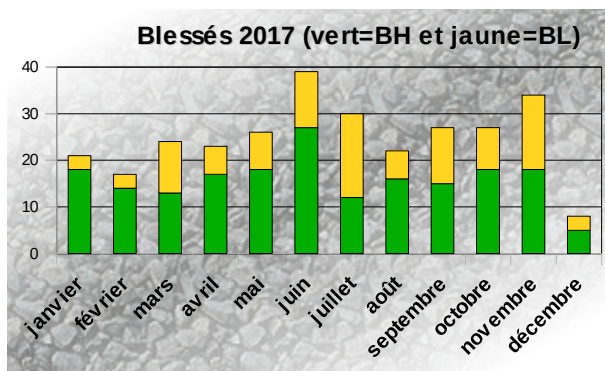
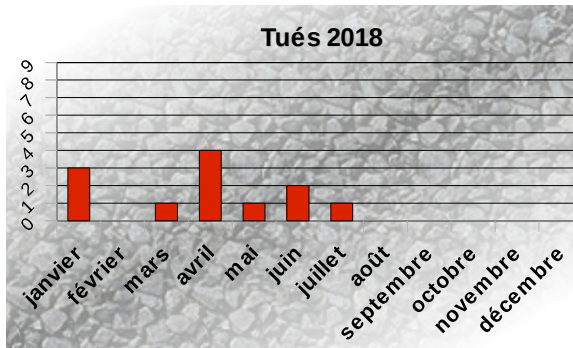
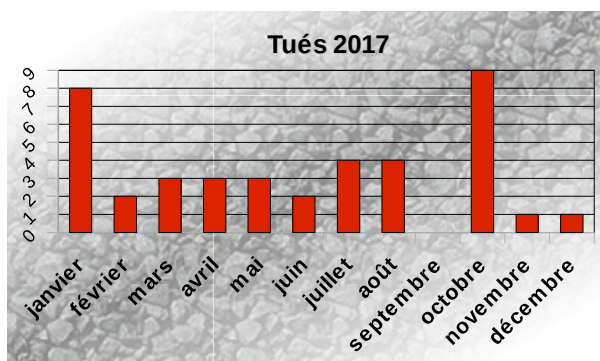
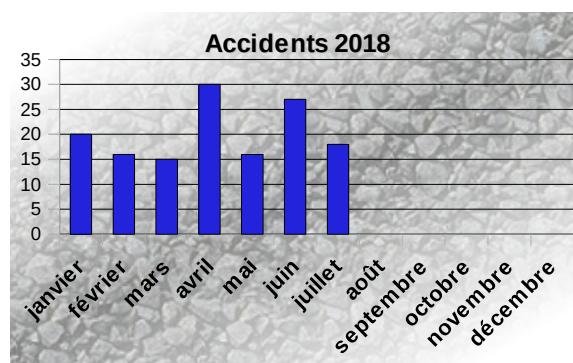
Bilan depuis le début de l'année (7 mois)

	2018	2017	Variation 2017/2018	Aisne	National
Accidents	142	150	-8	-5,3%	-7,1%
Tués	12	25	-13	-52,0%	-6,0%
Blessés	206	180	+26	+14,4%	-7,4%

Bilans mensuels 2017



Bilans mensuels 2018



Bilan de juillet 2017 à juin 2018

Bilan: 241 Accidents corporels (dont 26 mortels) - 30 Tués - 338 Blessés

Indice de gravité = 12,4 (France= 5,96)

Principales causes des accidents corporels

Vitesse	Alcoolémie/Stupéfiant	Imprudence
50 soit 20,7%	49 soit 20,3 %	45 soit 18,7 %

Principales causes des accidents mortels

Alcoolémie/Stupéfiant	Indéterminée	Refus de priorité
9 soit 34,6 % bilan : 10 tués	4 soit 15,4 % bilan : 6 tués	3 soit 11,5 % bilan : 3 tués

Localisation des accidents corporels

Type	Nombre	Hors agglomération	En agglomération
Autoroutes	8	8	
Routes nationales	15	15	0
Routes départementales	146	105	41
Voiries communales	72	5	67

Localisation des accidents mortels

Type	Nombre	Hors agglomération	En agglomération
Autoroutes	3	3	
Routes nationales	1	1	0
Routes départementales	21	16	5
Voiries communales	1	0	1

	Hors agglomération	En agglomération
Accidents corporels	133 soit 55,2%	108 soit 44,8%
Accidents mortels	20 soit 76,9%	6 soit 23,1%

Usagers impliqués dans les accidents corporels

	Véhicules Légers	2 roues (vélos / cyclos)	Piétons	Motos	Poids-lourds	Tracteurs	Transports en commun	Cavalier
Accidents corporels	277	48	39	44	18	4	3	0
Accidents mortels	29	2	2	4	5	1	2	0

Principales collisions dans les accidents corporels

VL contre VL	VL seul	VL contre piéton
61 soit 25,3%	42 soit 17,4%	31 soit 12,9%

Principales collisions dans les accidents mortels

VL seul	VL contre VL	VL contre PL
8 soit 30,8% Bilan: 9 tués	5 soit 19,2 % Bilan: 7 tués	4 soit 15,4% Bilan: 4 tués

Quand se produisent principalement les accidents corporels ?

Avril 2018	Juin 2017	Juillet 2017
30 soit 12,4%	27 soit 11,2%	27 soit 11,2%

Le mois le plus mortel: Octobre 2017 avec 9 tués.

Samedi	Lundi	Vendredi
41 soit 17,0 %	37 soit 15,4%	36 soit 14,9%

Le jour le plus meurtrier est le mardi avec 8 tués.

Répartition par jour et par tranches horaires des accidents corporels

- Pour les accidents corporels, la tranche horaire la plus accidentogène s'étend principalement de 16 à 20 heures (lundi, mardi, mercredi, samedi et dimanche)
- Pour les plus meurtriers:
le mardi de 04 à 08heures (3 mortels) et le lundi (pas de créneau en particulier).

Ce tableau de bord est réalisé par les membres de la commission Sécurité Routière qui se réunit chaque mois sous la présidence de la M. le Directeur de Cabinet du Préfet, chef de projet Sécurité Routière

Conseil Départemental

Direction de la Voirie Départementale
www.aisne.com

Site des services de l'Etat dans l'Aisne

Service départemental de la communication interministérielle
www.aisne.gouv.fr

Gendarmerie Nationale

Escadron Départemental de Sécurité Routière
Brigade de Prévention de la Délinquance Juvénile

Direction Départementale de la Sécurité Publique

État-Major

Direction des services départementaux de l'Education Nationale

Correspondant Départemental Sécurité
<http://dsden02.ac-amiens.fr/>

Direction Départementale des Territoires

Observatoire Départemental et Coordination Sécurité Routière

*Retrouvez de nombreuses informations
et les dernières campagnes de la Sécurité Routière
sur internet : www.securiteroutiere.gouv.fr*