

# La Sécurité Routière dans l'Aisne

## Tableau de bord mensuel

**Mars 2018**

### Données de l'observatoire départemental

	2018	2017	Variation 2017/2018	Aisne	National
<b>Accidents</b>	<b>15</b>	<b>22</b>	<b>-7</b>	<b>-31,8%</b>	<b>-18,60%</b>
<b>Tués</b>	<b>1</b>	<b>3</b>	<b>-2</b>	<b>-66,7%</b>	<b>-13,50%</b>
<b>Blessés</b>	<b>25</b>	<b>24</b>	<b>+1</b>	<b>+4,2%</b>	<b>-28,40%</b>

	Aisne	France
<b>Indice de gravité</b>	<b>6,67</b>	<b>5,73</b>

### LES PRINCIPALES CAUSES

	Accidents corporels	%
<b>Alcoolémie/Stupéfiant</b>	<b>5</b>	<b>33,3</b>
<b>Vitesse</b>	<b>3</b>	<b>20,0</b>
<b>Imprudence</b>	<b>2</b>	<b>13,3</b>

	Accidents Mortels	%
<b>Usage du téléphone</b>	<b>1</b>	<b>100</b>

#### Analyse du mois :

##### « du rouge au vert »

A l'instar des données provisoires de l'accidentalité routière de la France métropolitaine, ce mois calendaire qui enregistre depuis 2016 une hausse de ses indicateurs, affiche pour ce mois de mars 2018 une baisse notable des accidents corporels et des vies perdues sur les routes axonales. A contrario, le nombre des blessés reste élevé. Si la forte représentation des usagers vulnérables (piétons, deux-roues) qualifiait l'accidentalité de mars 2017, ce sont les automobilistes et les nombreuses victimes passagers qui justifient la hausse des blessés ce mois (56 % des blessés sont des hospitalisations).

##### Lourd bilan pour l'alcoolémie au volant

C'est le troisième mois consécutif où les conduites addictives occupent la tête du classement des causes identifiées dans les accidents corporels. 80 % de ces collisions se sont produites sur routes départementales. Deux créneaux horaires sont identifiés : 14-16h et 20h-22h30. Les taux d'alcoolémie relevés sont conséquents (1,66 ; 1,52 et 1,01 g d'alcool par litre de sang). Les usagers identifiés responsables sont : conducteurs VL (3) ; chauffeur PL (1) et piéton (1). Alors qu'ils représentent 1/3 des accidents du mois, ils occasionnent le plus grand nombre de victimes (56 % des blessés du mois).

##### A noter :

- L'usage du téléphone au volant et sur autoroute (bilan : 1 tué et 3 blessés),
- La baisse des accidents corporels est observée uniquement en zone Police (7 A.C. de moins),
- 1 conducteur en alcoolémie et en défaut de permis (bilan : 2 hospitalisations et 4 blessés légers),
- 1 accident pour malaise au volant (conducteur de 79 ans),
- 20 % des conducteurs impliqués dans les collisions du mois ont moins de 2 ans de permis.

## **LES LOCALISATIONS**

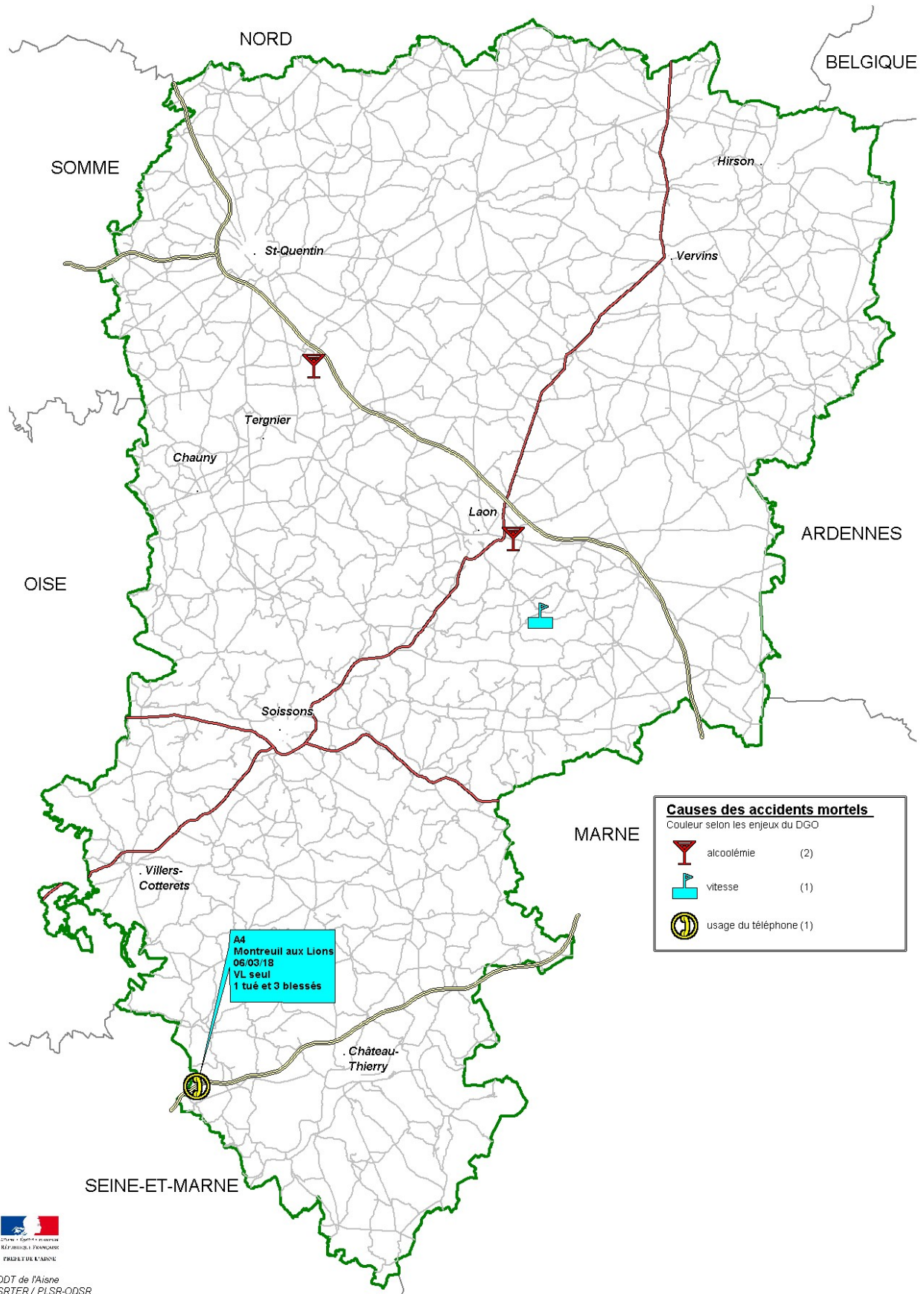
<b>Accidents corporels</b>	<b>Hors agglo.</b>	<b>En Agglo.</b>
<b>Autoroutes</b>	<b>1</b>	
<b>RN</b>	<b>1</b>	<b>0</b>
<b>RD</b>	<b>6</b>	<b>1</b>
<b>VC</b>	<b>0</b>	<b>6</b>

<b>Accidents mortels</b>	<b>Hors agglo.</b>	<b>En Agglo.</b>
<b>Autoroutes</b>	<b>1</b>	
<b>RN</b>	<b>0</b>	<b>0</b>
<b>RD</b>	<b>0</b>	<b>0</b>
<b>VC</b>	<b>0</b>	<b>0</b>


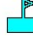

Validation des chiffres du mois précédent : 16 accidents corporels, 0 tué et 25 Blessés dont 17 BH définitifs

**Sources: Remontées rapides des Forces de l'Ordre - Données non consolidées.**

# Carte des accidents mortels



**Causes des accidents mortels**  
Couleur selon les enjeux du DGO

	alcoolémie	(2)
	vitesse	(1)
	usage du téléphone	(1)

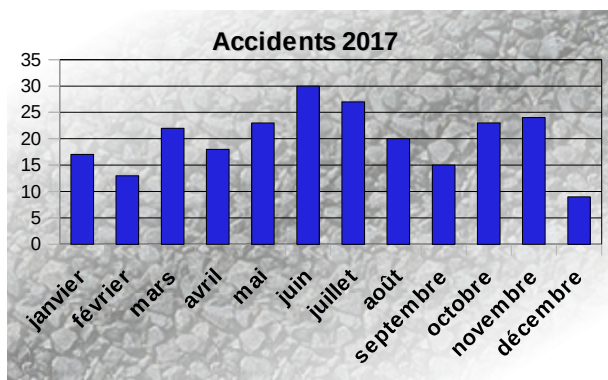


DDT de l'Aisne  
SRTER / PLSR-ODSR  
Copyright BD Cartho IGN  
Avril 2018  
accidents\_A3\_TB wor

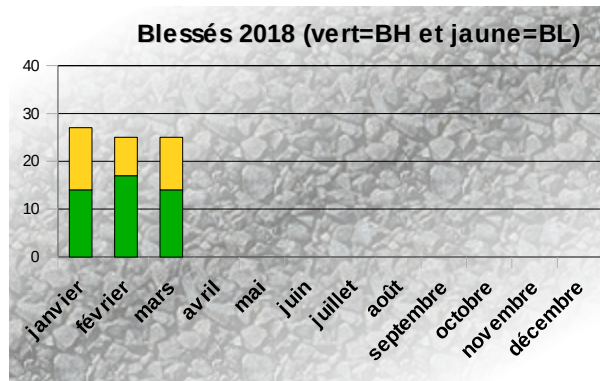
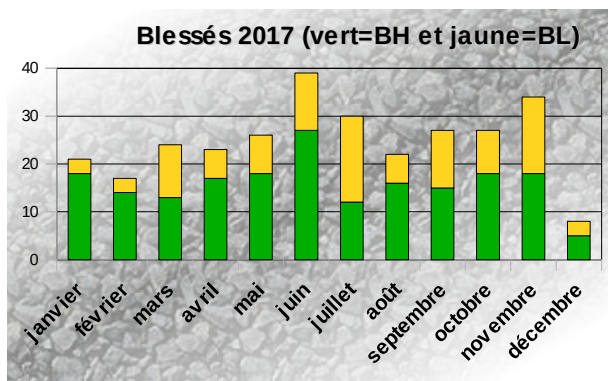
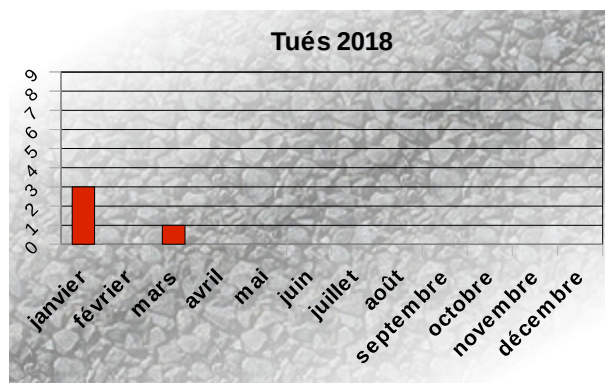
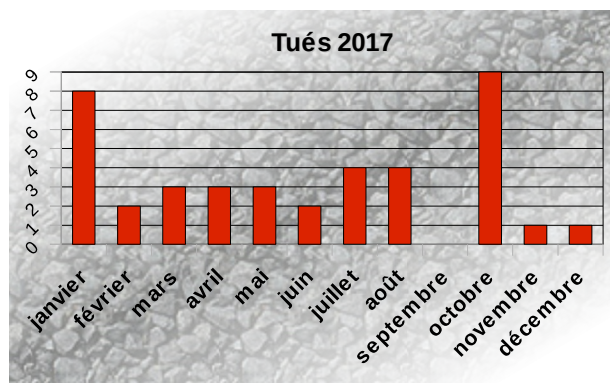
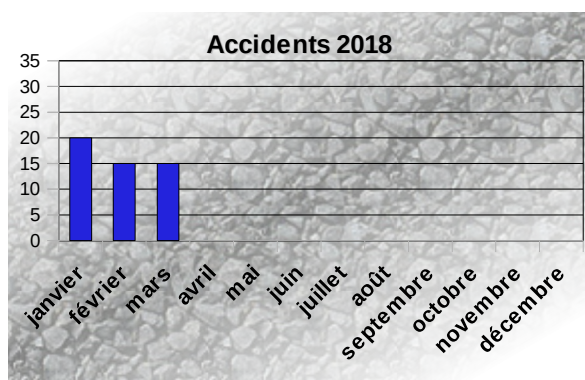
## Bilan depuis le début de l'année

	2018	2017	Variation 2017/2018	Aisne	National
<b>Accidents</b>	<b>50</b>	<b>52</b>	<b>-2</b>	<b>-3,8%</b>	<b>-0,9%</b>
<b>Tués</b>	<b>4</b>	<b>13</b>	<b>-9</b>	<b>-69,2%</b>	<b>-1,1%</b>
<b>Blessés</b>	<b>77</b>	<b>62</b>	<b>+15</b>	<b>+24,2%</b>	<b>-1,0%</b>

Bilans mensuels 2017



Bilans mensuels 2018



## Bilan de Mars 2017 à Février 2018

Bilan: 246 Accidents corporels (dont 30 mortels) - 33 Tués - 314 Blessés

**Indice de gravité = 13,4 (France=5,93)**

### Principales causes des accidents corporels

Alcoolémie/Stupéfiant	Imprudence	Vitesse
54 soit 22,0%	44 soit 17,9 %	39 soit 15,9 %

### Principales causes des accidents mortels

Alcoolémie/Stupéfiant	Vitesse	Imprudence
12 soit 40,0 % bilan : 13 tués	4 soit 13,3 % bilan : 4 tués	3 soit 10,0 % bilan : 4 tués

### Localisation des accidents corporels

Type	Nombre	Hors agglomération	En agglomération
Autoroutes	9	9	
Routes nationales	17	16	1
Routes départementales	143	95	48
Voiries communales	77	6	71

### Localisation des accidents mortels

Type	Nombre	Hors agglomération	En agglomération
Autoroutes	2	2	
Routes nationales	0	0	0
Routes départementales	27	18	9
Voiries communales	1	0	1

	Hors agglomération	En agglomération
Accidents corporels	126 soit 51,2%	120 soit 48,8%
Accidents mortels	20 soit 66,7%	10 soit 33,3%

## Usagers impliqués dans les accidents corporels

	Véhicules Légers	2 roues (vélos / cyclos)	Piétons	Motos	Poids-lourds	Tracteurs	Transports en commun	Cavalier
Accidents corporels	278	64	37	45	19	4	4	
Accidents mortels	33	2	4	9	3	2	2	

## Principales collisions dans les accidents corporels

<b>VL contre VL</b>	<b>VL contre 2R</b>	<b>VL seul</b>
53 soit 21,5%	42 soit 17,1%	35 soit 14,2%

## Principales collisions dans les accidents mortels

<b>VL seul</b>	<b>VL contre Moto</b>	<b>VL contre VL</b>
6 soit 20,0% Bilan: 7 tués	6 soit 20,0 % Bilan: 7 tués	5 soit 16,7% Bilan: 6 tués

## Quand se produisent principalement les accidents corporels ?

<b>Juin 2017</b>	<b>Juillet 2017</b>	<b>Novembre 2017</b>
30 soit 12,2%	27 soit 11,0%	24 soit 9,8%

Le mois le plus mortel: Octobre 2017 avec 9 tués.

<b>Lundi</b>	<b>Mardi</b>	<b>Dimanche</b>
45 soit 18,3%	41 soit 16,7%	36 soit 14,6%

Le jour le plus meurtrier est le lundi avec 9 tués.

## Répartition par jour et par tranches horaires des accidents corporels

Pour les accidents corporels, la tranche horaire accidentogène s'étend de 16 à 20 heures sauf le jeudi de 08 à 12 heures.

Pour le plus meurtrier:  
- lundi de 16 à 20 heures.

Ce tableau de bord est réalisé par les membres de la commission Sécurité Routière qui se réunit chaque mois sous la présidence de la M. le Directeur de Cabinet du Préfet, chef de projet Sécurité Routière

**Conseil Départemental**

Direction de la Voirie Départementale  
[www.aisne.com](http://www.aisne.com)

**Site des services de l'Etat dans l'Aisne**

Service départemental de la communication interministérielle  
[www.aisne.gouv.fr](http://www.aisne.gouv.fr)

**Gendarmerie Nationale**

Escadron Départemental de Sécurité Routière  
Brigade de Prévention de la Délinquance Juvénile

**Direction Départementale de la Sécurité Publique**

État-Major

**Direction des services départementaux de l'Education Nationale**

Correspondant Départemental Sécurité  
<http://dsden02.ac-amiens.fr/>

**Direction Départementale des Territoires**

Observatoire Départemental et Coordination Sécurité Routière

*Retrouvez de nombreuses informations  
et les dernières campagnes de la Sécurité Routière  
sur internet : [www.securiteroutiere.gouv.fr](http://www.securiteroutiere.gouv.fr)*