



Direction
départementale des
territoires
de l'Aisne

Portail cartographique de la DDT de l'Aisne

Risque Inondations dans le département de l'Aisne

[http://cartelie.application.i2/cartelie/voir.do?
carte=Zones_inondables_V2a&service=DDT_02](http://cartelie.application.i2/cartelie/voir.do?carte=Zones_inondables_V2a&service=DDT_02)

© BD Carto IGN; BD Topo IGN

Cartographie du risque Inondation dans le département de l'Aisne.

Portail cartographique de la direction départementale des territoires de l'Aisne, permettant de visualiser les données et les informations géographiques dont elle dispose. Les informations du portail cartographique sont fournies à titre informatif. L'obtention d'informations depuis le portail cartographique ne dispense pas des consultations obligatoires auprès des autorités publiques, des gestionnaires de données et de servitudes ou des services instructeurs. En outre, l'attention de l'utilisateur du portail cartographique est attirée sur le fait que les différentes couches de données ont été réalisées à des échelles différentes. Leur superposition peut entraîner des représentations erronées.

Données disponibles :

L'outil indique notamment, sur un fond de carte « classique » (scan 25 IGN ou orthophotoplan selon l'échelle), les éléments suivants :

- les zones exposées aux inondations par débordement de cours d'eau,
- les zones exposées aux ravinements, ruissellements et coulées de boue,
- les zones exposées aux remontées de nappes phréatiques,
- les champs d'expansion des crues, selon leurs différents niveaux d'aléa



Annexe : guide CARTELIE

La barre d'outils



Ce bouton permet de se déplacer sur la carte en gardant la même échelle de visualisation.
Déplacement : cliquer, déplacer en maintenant le clic, relâcher.



Zoom avant : en cliquant une fois sur la zone à agrandir (zoom X2) ou en activant le zoom fenêtre rectangle : cliquer, déplacer en maintenant, relâcher (zoom sur la zone définie).



Zoom arrière : en cliquant une fois sur l'icône (réduction x 0,5). Pas de zoom fenêtre.
Un clic sur ce bouton permet de revenir à la taille d'origine de la carte, sans désélectionner l'outil déjà actif.



Ce bouton s'active lorsqu'un « zoom précédent » a été utilisé. Il permet de retrouver le niveau de zoom sélectionné avant l'utilisation de « zoom précédent ».



Ce bouton s'active lorsqu'un « zoom précédent » a été utilisé. Il permet de retrouver le niveau de zoom sélectionné avant l'utilisation de « zoom précédent ».



Ce bouton permet de revenir au niveau de zoom précédent.



Outil de calcul de longueurs : cliquer, faire un segment ou plus, double-cliquer pour terminer. Lire le résultat en bas à droite de la fenêtre carte.



Outil de calcul de surface : même fonctionnement que l'outil de longueurs.



Outil d'interrogation ponctuelle des couches thématiques : cliquer sur la carte, une fenêtre pop-up s'ouvre, affichant les données des couches concernées par la sélection (un export des données est ensuite possible en cliquant sur export csv).



Outil d'interrogation zonale fonctionnant de la même manière que l'outil précédent sur un périmètre décrit par l'utilisateur. Double-cliquer pour terminer.



Outil d'enregistrement de la carte au format PNG : permet l'enregistrement de la vue 'carte seule' au format image PNG pour l'insérer dans un document.



Enregistrement de la fenêtre Cartélie (vue carte, échelle, descriptif et légende) au format PDF.
Cet enregistrement propose des impressions prédéfinies au format A3 et A4 (portrait ou paysage).
Chaque impression comporte une mise en page avec légende, échelle et descriptif, (contrairement au bouton 'export' au format image PNG qui ne reprend que la carte).



Direction
départementale des
territoires
de l'Aisne

Portail cartographique de la DDT de l'Aisne

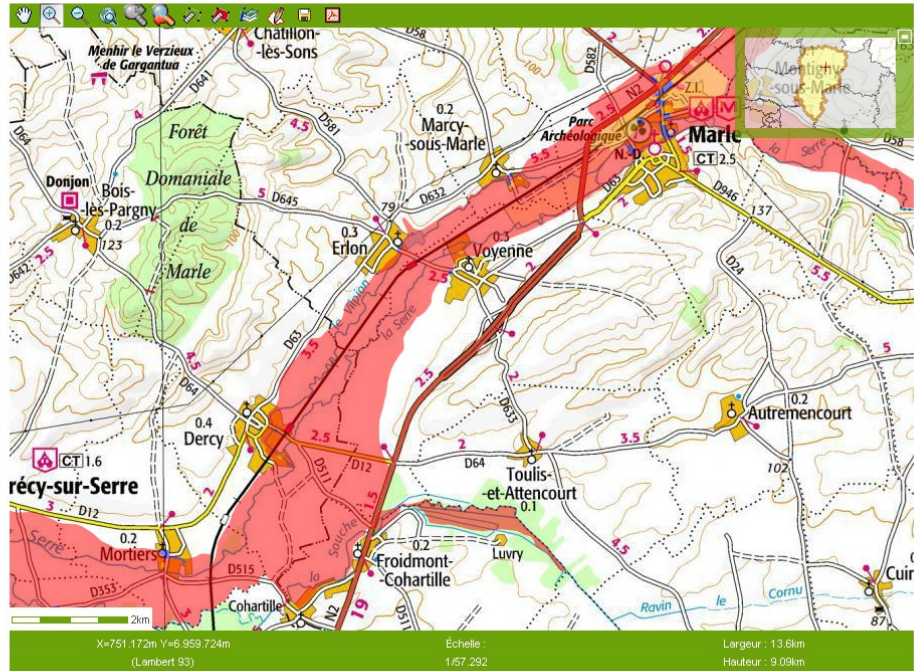


Risques Inondation dans le département de l'Aisne

Légende

- DEPARTEMENT
- PM1_I93_PLINE_C3
- Limite de plateau
- Zone fortement exposée aux coulées de boue avé
- Zone fortement exposée aux coulées de boue pote
- Limite de lit majeur
- Fossés
- Ecoulements temporaires
- Zone fortement exposée aux inondations cours d'e
- Zone urbanisée à urbanisable inondable par cours d'

Thèmes
Recherche
Préférences



Informations :
Conception : DDT 02
Date de validité : 22/05/2012 10:12
© BD Carto IGN

Description :
Cartographie des risques Inondation dans le département de l'Aisne

Informations importantes
Si la carte n'apparaît pas, videz le cache de votre navigateur et actualisez la page.
Pour afficher les informations et tableaux de données, l'activation des fenêtres "pop-ups" est indispensable.

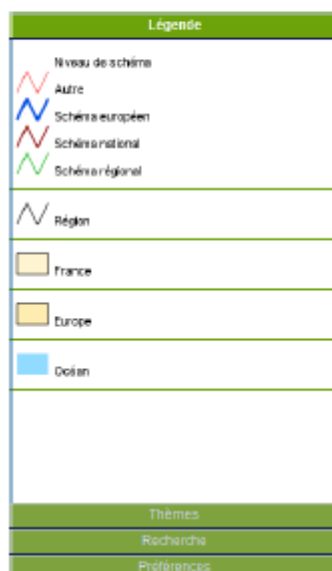
Téléchargements 11002_A3_Atlas...

Retirer

Les onglets

En fonction de l'onglet déroulé, plusieurs actions sont possibles.

3.1. L'onglet « Légende »

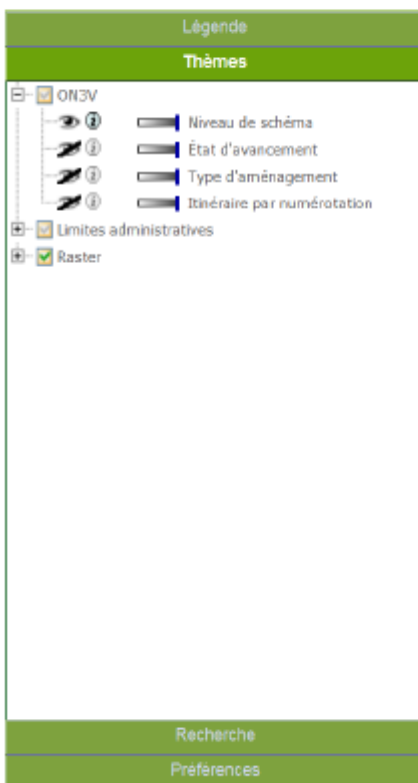


Cet onglet sert à comprendre l'affichage de la carte.

Il est en rapport avec l'onglet « Thèmes ».


Seule la légende des couches visibles ont leur légende développée dans cet onglet.

3.2. L'onglet « Thèmes »



Cet onglet permet de visualiser les différentes actions possibles sur les couches de la carte.

A l'ouverture de la carte, seul le groupe « ON3V » est développé.

Pour développer les autres, il suffit de cliquer sur le  à droite du groupe.



Signifie que le thème est visible.

Pour le rendre non visible cliquer sur le thème.



Signifie qu'il existe un seuil de visibilité pour le thème.

Pour connaître la plage de visibilité du thème, laisser le curseur sur l'icône.



Signifie que le thème est invisible.

Pour le rendre visible cliquer sur le thème.



Signifie que le thème est interrogeable.

Cliquer dessus pour le rendre non interrogeable.



Permet de rendre plus ou moins opaque le thème. Curseur d'opacité.



Indique que tous les thèmes du groupe sont affichés sur la carte.

Cliquer dessus pour masquer tout le groupe de la carte.



Indique que seules certaines couches sont visibles dans le groupe.



Direction
départementale des
territoires
de l'Aisne

Portail cartographique de la DDT de l'Aisne

[3.3 Les onglets « Recherches » et « Préférences »](#)

Cet onglet permet d'effectuer des recherches par rapport à une commune secteur géographiques

[L'onglet « Préférences »](#)

Cet onglet permet de gérer ses préférences d'affichage dans la fenêtre 'carte' :

- Choix de l'échelle prédéfinie par Cartélie ou à définir par l'utilisateur ;
- Choix de la taille de la carte ;
- Possibilité de mémoriser localement une (ou plusieurs) vue personnalisée : génération en cliquant sur "Enregistrer la vue courante".

Une fois une vue enregistrée, les boutons suivants sont accessibles :



Recharger la vue mémorisée dans la fenêtre 'carte'



Ouvrir la vue mémorisée dans une nouvelle fenêtre



Supprimer la vue mémorisée